

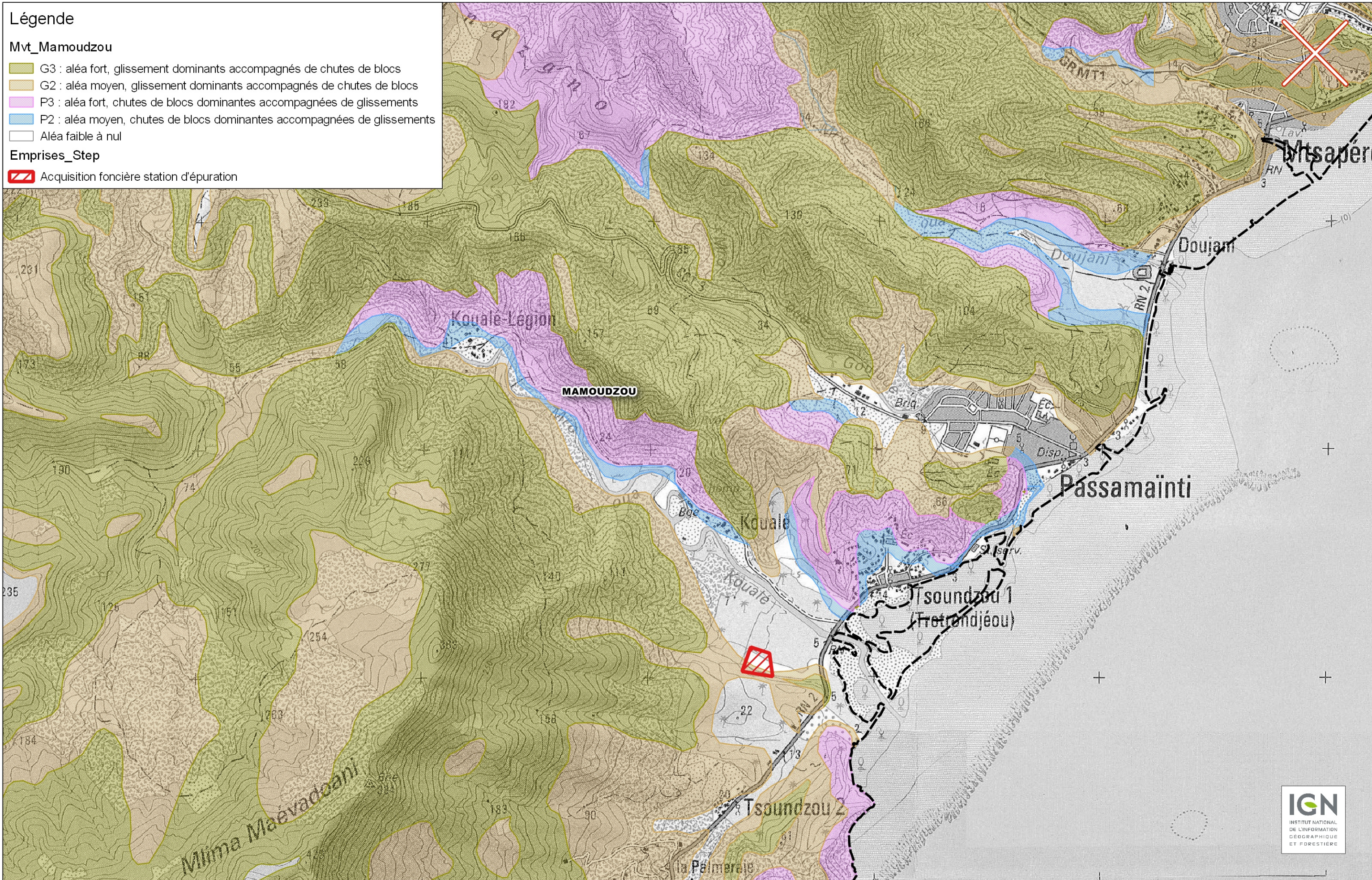
Légende

Mvt_Mamoudzou

- G3 : aléa fort, glissement dominants accompagnés de chutes de blocs
- G2 : aléa moyen, glissement dominants accompagnés de chutes de blocs
- P3 : aléa fort, chutes de blocs dominantes accompagnées de glissements
- P2 : aléa moyen, chutes de blocs dominantes accompagnées de glissements
- Aléa faible à nul

Emprises_Step

- Acquisition foncière station d'épuration



Département de Mayotte
 Syndicat Intercommunal d'Eau et
 d'Assainissement de Mayotte
 Commune de Mamoudzou

Etude de définition de l'assainissement des eaux usées de Mamoudzou Sud

Carte des aléas - Mouvements de terrain

Chef de projet : Jean Marc Rondot
 Ingénieur chargé d'affaire : Virginie Huet
 Dessinateur : Frédéric MARTINEZ

AVP	A	Plan N° 04	Format	A3
Juillet 2016			N° affaire	14.53
			échelle	1/15 000